



Anker Innovations Limited. Все права защищены. eufy Security и логотип eufy Security являются товарными знаками компании Anker Innovations Limited, зарегистрированными в США и других странах. Все другие товарные знаки являются собственностью соответствующих владельцев.



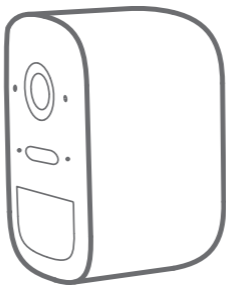
КРАТКОЕ РУКОВОДСТВО ПОЛЬЗОВАТЕЛЯ

EUFYCAM 2C

БЕСПРОВОДНАЯ КАМЕРА

ВИДЕОНАБЛЮДЕНИЯ ВЫСОКОЙ

ЧЕТКОСТИ



СОДЕРЖАНИЕ

Комплектация	02
Обзор устройства	03
Добавление eufyCam 2C	04
Установка камеры	05
Зарядка eufyCam 2c	09
Уведомления	10

КОМПЛЕКТАЦИЯ

Для установки eufyCam 2C



eufyCam 2C
(T8113)



Кабель micro-USB
для зарядки



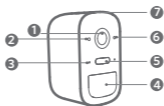
Монтажный
кронштейн



Монтажные
винты и анкеры

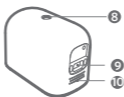
2 / ОБЗОР УСТРОЙСТВА

eufyCam 2C



- 1. Объектив
- 2. Датчик освещенности
- 3. Микрофон
- 4. Датчик движения

- 5. Проектор
- 6. Светодиодный индикатор состояния
- 7. Кнопка синхронизации

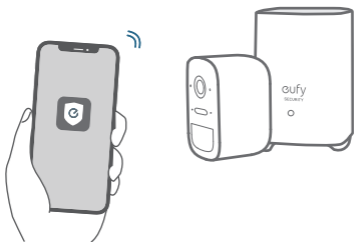


- 8. Монтажное отверстие
- 9. Порт для зарядки
- 10. Динамик

3 / ДОБАВЛЕНИЕ EUFYCAM 2C

Добавление eufyCam 2C в существующую систему

Выполните инструкции, которые отображаются в приложении eufy Security, чтобы добавить в систему устройства Eufy Security. Нажмите «Add Device», а затем выберите eufyCam 2C.

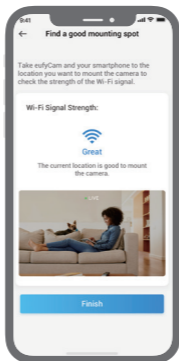


4 / УСТАНОВКА КАМЕРЫ

Выбор места установки

Чтобы найти место для установки камеры eufyCam 2С, необходимо проверить мощность беспроводного сигнала.

- ① Откройте приложение eufy Security и выберите «Camera Settings» > «Mounting Guide».
- ② Чтобы проверить мощность беспроводного сигнала, расположите камеру и телефон там, где хотите установить камеру.
- ③ При использовании беспроводной связи разместите камеру как можно ближе к устройству HomeBase 2.



Выбор высоты и расположения

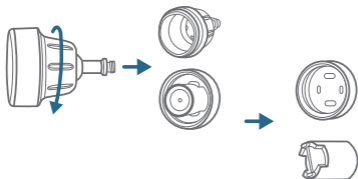
Повесьте камеру eufyCam 2C на высоте 2–3 м над землей. На такой высоте ее датчик движения будет иметь максимальный диапазон обнаружения. Не размещайте камеру eufyCam 2C под прямыми солнечными лучами.



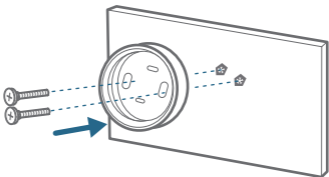
Монтаж камеры

Камеру можно устанавливать как в помещении, так и на улице.

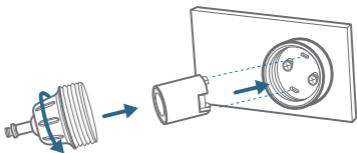
1. Поверните ручку монтажного кронштейна по часовой стрелке, чтобы ослабить и отсоединить его.



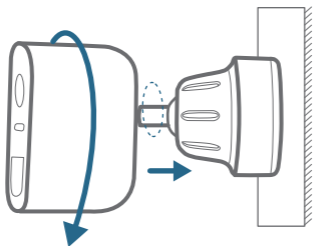
2. Просверлите отверстия сверлом диаметром 6 мм и вставьте в отверстия анкеры. Они необходимы для стен из твердых материалов, например бетона, кирпичей или штукатурки.



3. Надежно прикрутите основание монтажного кронштейна к стене. Закрепите шариковую ручку кронштейна на его основании.



4. Прикрепите камеру eufyCam 2С к монтажному кронштейну и отрегулируйте угол обзора, проверив прямую трансляцию в приложении Eufy Security.



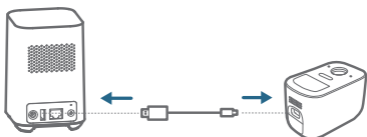
Советы

При поиске и устранении неполадок обратитесь к справке в приложении Eufy Security. Сведения о состоянии светодиодного индикатора см. на соответствующей странице этого приложения.

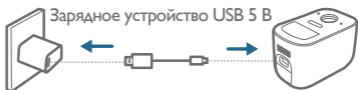
5 / ЗАРЯДКА EUFYCAM 2C

Зарядка камеры eufyCam 2C

Способ 1



Способ 2



Состояние светодиодного индикатора	Зарядка: горит синим
	Полностью заряжена: не горит
Время зарядки	5 часов

6 / УВЕДОМЛЕНИЯ

CE Это устройство соответствует требованиям Европейского сообщества по радиопомехам.

Декларация о соответствии

Настоящим компания Anker Innovations Limited заявляет, что данное устройство соответствует основным требованиям и другим соответствующим положениям Директивы 2014/53/EU. Ознакомиться с декларацией о соответствии можно на веб-сайте <https://uk.eufylife.com/>.

Не используйте устройство при слишком высокой или слишком низкой температуре окружающего воздуха и никогда не подвергайте его воздействию сильных солнечных лучей или слишком влажной среды.

Подходящая температура для устройства HomeBase 2 и аксессуаров — от -10 до 45 °C.

Подходящая температура для устройства eufyCam 2C и аксессуаров — от -20 до 50 °C.

Во время зарядки разместите устройство в среде с нормальной комнатной температурой и хорошей вентиляцией.

Заряжать устройство рекомендуется при температуре от 5 до 25 °C.

Информация о радиочастотном излучении: уровень максимально допустимого воздействия был рассчитан для расстояния между устройством и телом человека 20 см. Чтобы обеспечить соответствие требованиям по воздействию радиочастотного излучения,

используйте изделие, поддерживающее расстояние между устройством и телом человека 20 см.

ВНИМАНИЕ: РИСК ВЗРЫВА В СЛУЧАЕ ЗАМЕНЫ АККУМУЛЯТОРА АККУМУЛЯТОРОМ НЕПРАВИЛЬНОГО ТИПА. УТИЛИЗИРУЙТЕ ИСПОЛЬЗОВАННЫЕ АККУМУЛЯТОРЫ В СООТВЕТСТВИИ С ИНСТРУКЦИЯМИ.

Рабочая частота Wi-Fi

Диапазон: 2412–2472 МГц; макс. выходная мощность Wi-Fi: 17,9 дБм

Anker Innovations Deutschland GmbH | Georg-Muche-Strasse 3, 80807 Munich, Германия
Anker Technology (UK) Ltd | Suite B, Fairgate House, 205 Kings Road, Tyseley, Birmingham, B11 2AA, United Kingdom (Великобритания)



Данное устройство разработано и изготовлено из высококачественных материалов и компонентов, которые можно переработать и использовать повторно.



Этот символ означает, что устройство нельзя выбрасывать вместе с бытовыми отходами, и его следует доставить в соответствующий пункт сбора отходов для переработки. Надлежащая утилизация и переработка помогают защитить природные ресурсы, здоровье людей и окружающую среду. Для получения дополнительной информации об утилизации и переработке данного устройства обратитесь в местный муниципалитет, службу утилизации или в магазин, где вы купили это изделие.

Как узнать дату производства по серийному номеру (SN)

Проверьте четыре цифры (от №8 до №11) SN:
№ 9 и №10 представляет год выпуска, например

19 = 2019

20 = 2020

21 = 2021

22 = 2022

и т.п.

№ 11 и № 12 представляют конкретную неделю конкретного года, например

01 = первая неделя

02 = вторая неделя

.....

52 = 52-я неделя

и т.п.

Пример: если SN - T8410P6190509F8, дата производства будет 05-й недели в 2021 году

Обслуживание клиентов

Гарантия

12-месячная ограниченная гарантия

Телефоны

США

+1 (800) 988 7973 Пн-пт, 9:00–17:00
(тихоокеанское время)

Великобритания

+44 (0) 1604 936 200 Пн-пт, 6:00–11:00
(время по Гринвичу)

Германия

+49 (0) 69 9579 7960 Пн-пт, 6:00–11:00

Адрес электронной почты

Поддержка клиентов: support@eufylife.com

Anker Innovations Limited

Room 1318-19, Hollywood Plaza, 610 Nathan
Road, Mongkok, Kowloon, Hong Kong (Гонконг)



@EufyOfficial



@EufyOfficial



@EufyOfficial